

LÀM GÌ ĐỂ NGĂN NGỪA BỆNH LÝ VỔNG MẠC ĐÁI THÁO ĐƯỜNG?

1. Kiểm soát tốt đường huyết, tuân thủ điều trị và tái khám định kỳ.



2. Điều trị các bệnh lý đi kèm như: Tăng huyết áp, suy thận, thiếu máu, rối loạn mỡ máu...



3. Ngưng hút thuốc lá, uống rượu bia, kiểm soát cân nặng, tập thể dục thể thao (tối thiểu 30 phút/ngày, 5 ngày/tuần).



4. Kiểm tra đường huyết định kỳ khi mang thai.



5. Khám mắt định kỳ hoặc khám ngay khi có bất thường ở mắt.



6. Nếu đã mắc bệnh Vông mạc đái tháo đường, cần tuân thủ chế độ điều trị và lịch tái khám của bác sĩ nhãn khoa.



The Fred Hollows
Foundation

SỞ Y TẾ
TP. ĐÀ NẴNG

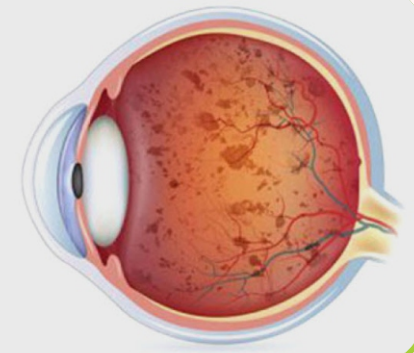


BỆNH VỔNG MẠC ĐÁI THÁO ĐƯỜNG

Mắt khỏe mạnh



Mắt bệnh Vông mạc
Đái tháo đường



*“Hãy khám mắt định kỳ
để phát hiện sớm và điều trị kịp thời”*

BỆNH VÕNG MẠC ĐÁI THÁO ĐƯỜNG LÀ GÌ?

Bệnh Võng mạc đái tháo đường là hậu quả của việc các mạch máu nhỏ trong võng mạc bị tổn thương do bệnh Đái tháo đường. Bệnh chia theo nhiều giai đoạn từ nhẹ đến nặng dẫn tới giảm hoặc mất thị lực.

NHỮNG NGƯỜI NÀO CÓ NGUY CƠ MẮC BỆNH VÕNG MẠC ĐÁI THÁO ĐƯỜNG?

Không kiểm soát tốt đường huyết

Thời gian mắc bệnh lâu

Tất cả bệnh nhân mắc bệnh Đái tháo đường nếu có các yếu tố sau đây:

Hút thuốc lá, uống rượu bia

Đang mang thai

Có các bệnh lý đi kèm: tăng huyết áp, rối loạn mỡ máu, bệnh thận mạn, thiếu máu, thừa cân béo phì...

DẤU HIỆU BỆNH VÕNG MẠC ĐÁI THÁO ĐƯỜNG LÀ GÌ?

- ★ Nhìn mờ;
- ★ Tầm nhìn thay đổi;
- ★ Tầm nhìn bị méo;
- ★ Có vùng tối trong tầm nhìn;
- ★ Tầm nhìn ban đêm kém;
- ★ Tầm nhìn màu bị suy giảm;
- ★ Mất một phần hoặc toàn bộ thị lực.



Mắt khỏe mạnh



Mắt bệnh Võng mạc Đái tháo đường